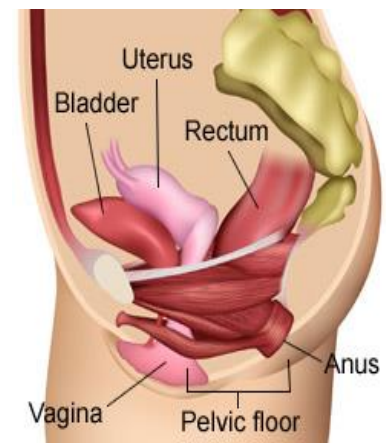


## Disfunción del piso pélvico (DPP)

**Disfunción** significa que algo no está funcionando bien. El **piso pélvico** es una red de músculos, ligamentos y otros tejidos que actúan como una hamaca que sostiene los órganos de la pelvis (el útero, la vagina, vejiga, recto y uretra). Si estas estructuras se contraen o se vuelven sensibles pueden ser causa de dolor en la pelvis.

### Síntomas

El síntoma más común es una sensación de dolor, ya sea (a veces agudo) o una pesadez / presión en el área de la vagina y el abdomen inferior. Los síntomas tienden a ocurrir cuando las mujeres están en posición vertical (de pies), al estirarse o al toser. Suelen desaparecer cuando se está acostado y relajado. Para algunas mujeres, las relaciones sexuales son dolorosas. La Disfunción del piso pélvico puede afectar a la vejiga y el recto. Como resultado, las mujeres con DPP pueden tener problemas para orinar (tienen que ir con frecuencia a orinar o tienen dificultad para comenzar a orinar) o problemas en la deposición (estreñimiento).



### Principales causas de la DPP

La disfunción del piso pélvico puede estar relacionada con el embarazo, el parto, los traumas (como caídas o accidentes automovilísticos, por ejemplo), la cirugía, la obesidad o con otras enfermedades de la pelvis (como endometriosis o cistitis intersticial)

### Tratamiento

La *Fisioterapia del piso pélvico* es un procedimiento no quirúrgico realizado por un fisioterapeuta. El terapeuta aplica técnicas de presión y estiramiento para los músculos del suelo pélvico. También se entrena al paciente a controlar los músculos del piso pélvico.

Los *medicamentos* como relajantes musculares y supositorios vaginales pueden ser administrados en dosis bajas por corto tiempo para ayudar a relajar los músculos de la pelvis.

El *ultrasonido terapéutico* utiliza ondas de alta frecuencia para eliminar el dolor en la zona afectada. Produce calor en el interior del músculo para promover el flujo de sangre y generar mejoría del espasmo.

Las *Inyecciones en los puntos gatillo* se colocan directamente en los músculos disfuncionales para controlar el dolor, tratar la inflamación y reducir el espasmo. Algunas de estas inyecciones incluyen agentes anestésicos, un esteroide o incluso la toxina botulínica.

Para más información acerca de la disfunción del piso pélvico consulte:

[www.pelvicpain.org](http://www.pelvicpain.org)

[www.ichelp.org](http://www.ichelp.org)

[www.fascrs.org](http://www.fascrs.org)